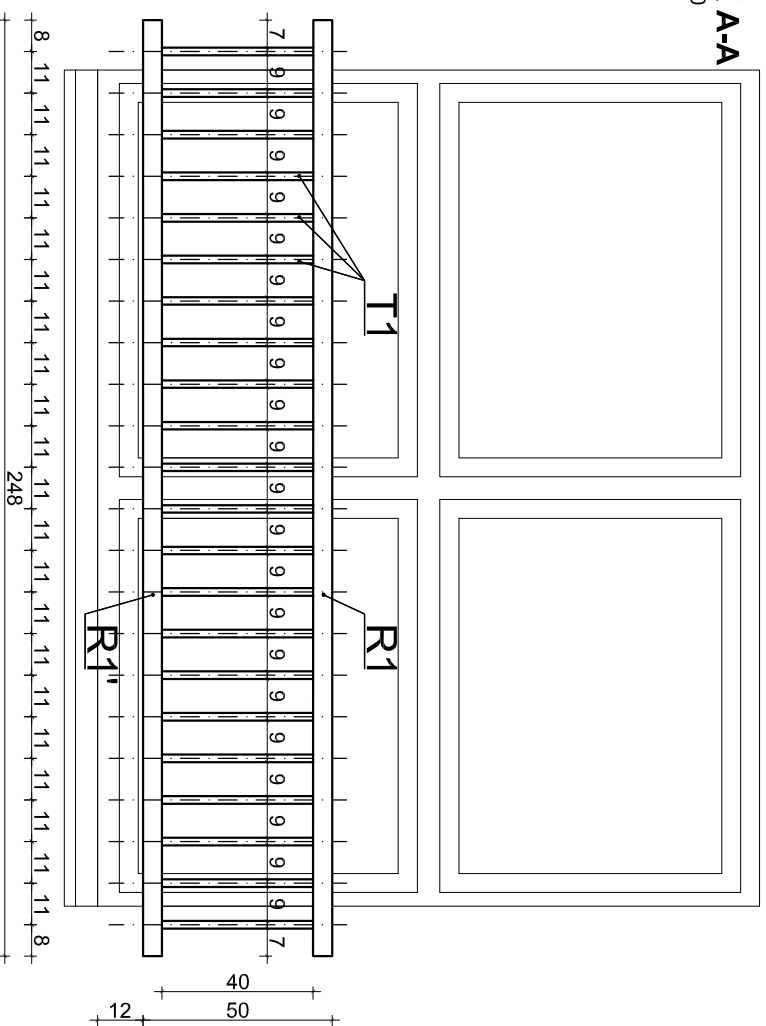
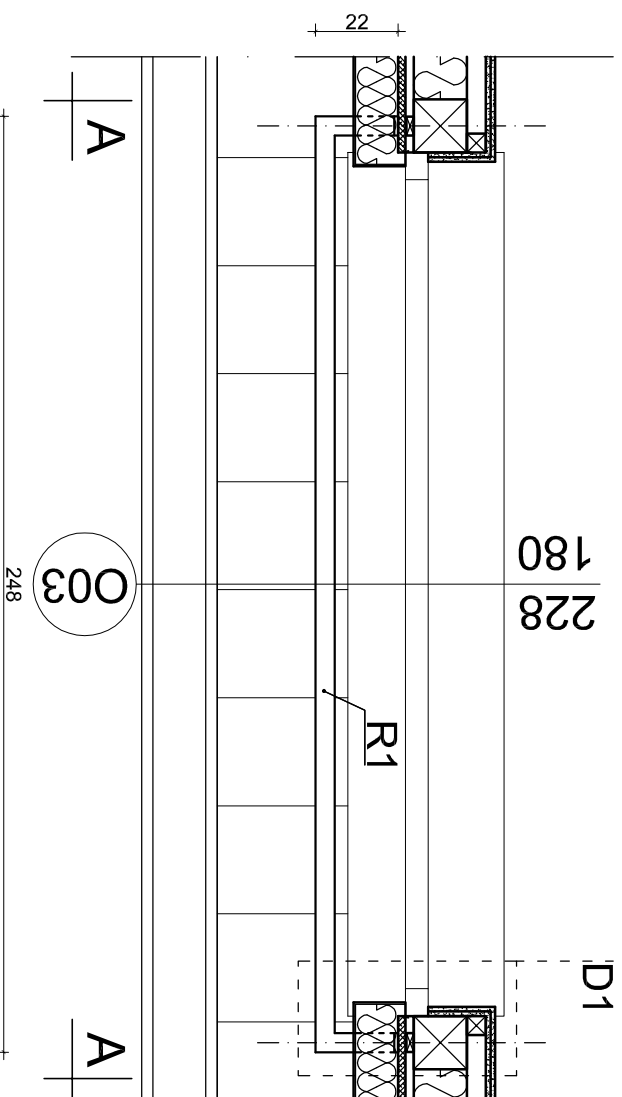


**WIDOK A-A**  
SKALA 1:20



**RZUT PIĘTRA 1**  
SKALA 1:20



**DETAL D1**

WIDOK 1-1  
SKALA 1:5

Płyta OSB 2,2 cm  
Kontakty 3x5 cm  
Profil zamknięty 5x5x0,4 cm  
- stal ocynkowana  
- malowana proszkowo  
L 5x5x0,5 cm  
- stal ocynkowana

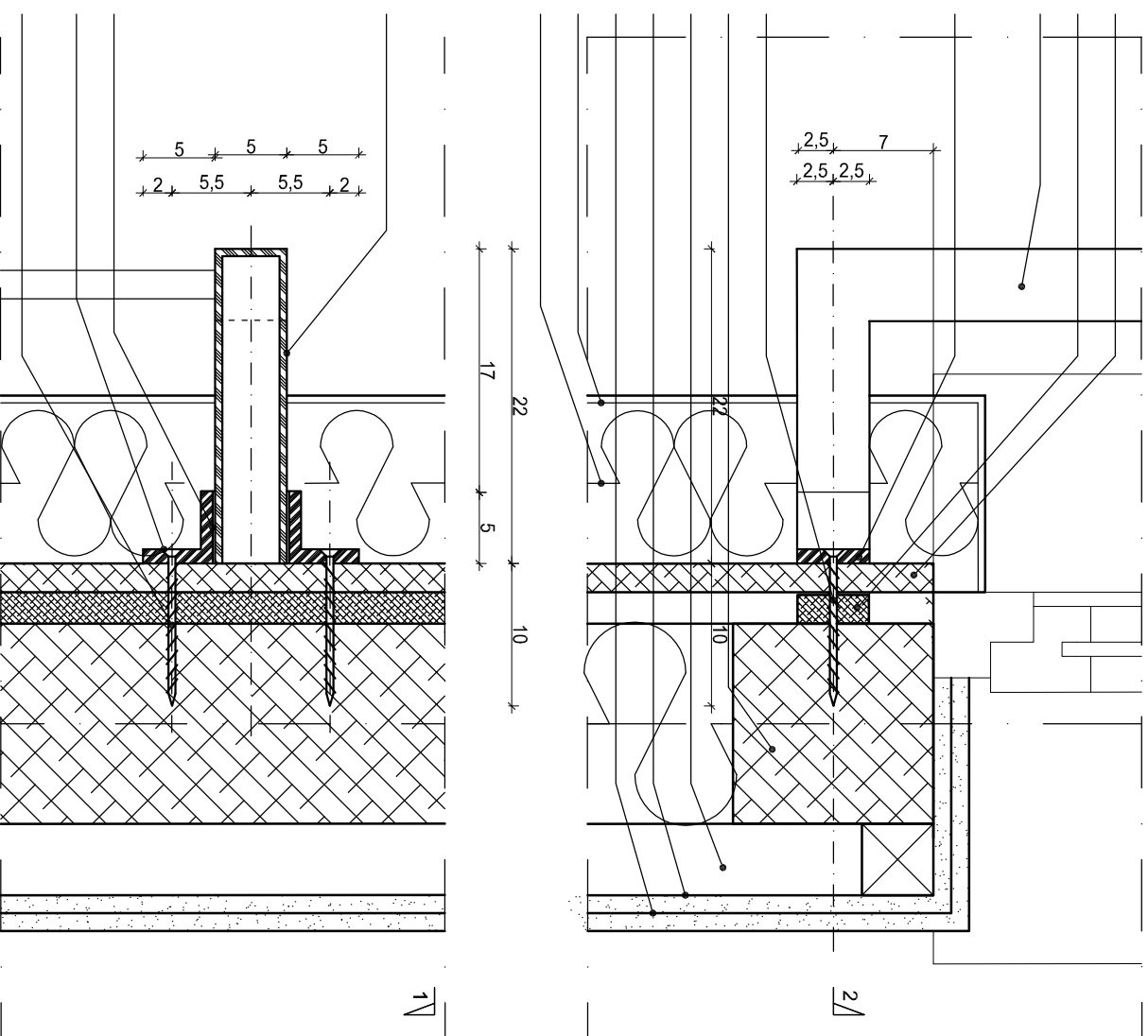
Wkręt mocujący do drewna  
Kantówki 10x10 cm pionowo / wełna mineralna  
Kontakty 5x5 cm  
Paroizolacja  
2 x GKF 12,5 cm  
Wełna mineralna, płyty elewacyjne

**DETAL D1**

WIDOK 2-2  
SKALA 1:5

Profil zamknięty 5x5x0,4 cm  
- stal ocynkowana  
- malowana proszkowo

Spaw  
L 5x5x0,5 cm  
- stal ocynkowana  
Wkręt mocujący do drewna



**ZESTAWIENIE ELEMENTÓW BALUSTRADY DLA O02**

ANALOGICZNIE DLA O03					
symbol	element	material	ilość [szt]	długość [m]	przekrój [mm]
R1	profil zamknięty	stal ocynkowana, malowana proszkowo	1	2,92	50x50x4
R1'	profil zamknięty	stal ocynkowana, malowana proszkowo	1	2,92	50x50x4
SUMA			2	5,84	
T1	rurka	stal ocynkowana, malowana proszkowo	22	0,40	Ø 10
SUMA			22	8,80	
	kątownik	stal ocynkowana, malowana proszkowo	8		L 50x50x4



**ABM**  
WYCENA NIERUCHOMOŚCI  
PROJEKTOWANIE ARCHITEKTONICZNE  
ANNA I BARTOSZ MICHAŁSCY S.C.  
44 - 100 Gliwice, ul. Czarnieckiego 22a

**UWAGI:**  
1. Elementy stalowe należy malować w kolorze RAL - 8003.  
2. Przed malowaniem należy wykonać próby kolorystyczne i bezwzględnie uzgodnić je z projektantem oraz inwestorem.

**Zleceniodawca:**

Gmina Plichowice  
ul. Dąmrota 6  
44-145 Plichowice

**Nazwa Inwestycji:**

MODERNIZACJA OBIEKTU SZKOŁNO - PRZEDSZKOLNEGO W ZERNICY PRZY  
UL. LEOPOLDA MIKI 37  
 etap I - PRZEBUDOWA SEGMENTU F, H, I

**Adres obiektu:**

ul. Leopolda Miki 37, Zernica 44-144  
nr działek: 829/19, 830/19, 831/19, 832/19, 833/19, 834/19, 331/18,  
332/19, 333/19, 334/20

**Przedmiot rys.:**

PROJEKT  
- balustrada zabezp. okna -O02 I O03 - widok A-A,  
rzut, detal D1, zestawienie elementów balustrady

**Stadium: PROJEKT WYKONAWCZY**

**Branża: ARCHITEKTURA**

**Faza: Nr tomu:**

Wersja: Nr rys.:

**PW IIA. v.1 58**

**Data: październik 2012 Skala: 1:20**

**Projektant: Imię: Nazwisko:**

Bartosz MICHAŁSKI  
Specjaln.: Nr upr. bud.:  
Arch. 33/SLSL/OKK/2011/III

**Podpis:**

**Opracowanie: Imię: Nazwisko:**

Joanna WISNIEWSKA

**Sprawdzający: Imię: Nazwisko:**

Grzegorz KOTYL

Specjaln.: Nr upr. bud.:

Arch. 11/198

**Podpis:**